

Napperon fruités

Johanne Ricard ©



Couleurs Delta

2505	Blanc	(White)
2506	Noir	(Black)
2537	Feuillage vert clair	(Light foliage green)
2095	Vert anglais	(English yew green)
2486	Aubergine	(Eggplant)
2522	Pourpre foncé	(Purple dusk)
2030	Terre de sienne	(Burnt sienna)
2002	Or antique	(Antique gold)
2421	Vert jubilee	(Jubile green)
2580	Lueur de chandelle	(Candlelight)

Pinceaux Loew-Cornell

Plat ½ (série 7550c)
Plat ¾ (série 7550c)
Mop ½ (serie 270)
Rond 2 (serie 7040)
Plat 6 (7300c)
Pinceau brossage a sec (serie 272l M)
Traceur 10/0 (serie 7050)

Matériels

Napperon
Scellant Delta
Vernis Delta int/ext
Papier palette
Papier graphite

Linge résineux
Papier sablé fin
Equerre

Préparation

Sablé toutes les parties, essuyer, appliquer une couche de scellant .Bien sécher

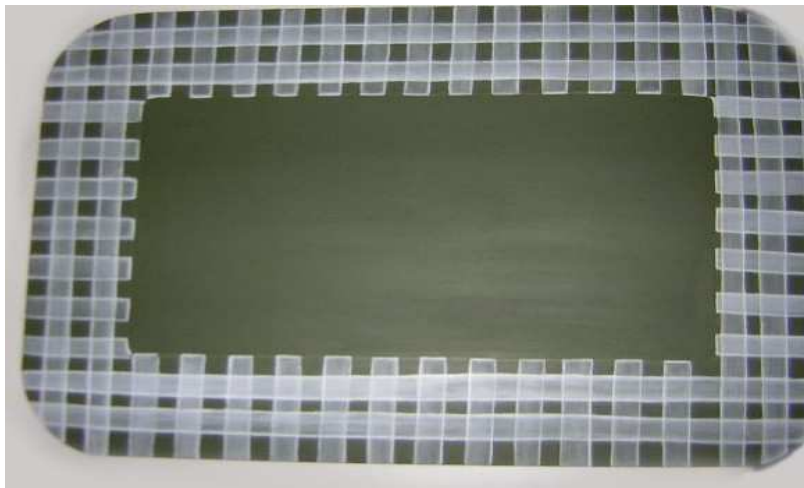


Napperon : La couche de fond Vert anglais, à l'aide du pinceau plat 3/4
Tracer les lignes a ½ pouces de larges.

Faire lignes horizontal, ensuite les lignes verticales

Avec du blanc en flottage faire vos lignes en vous servant du plat ½

Retourner avec le pinceau traceur et couleur blanc pour faire ressortir les lignes.



Tracer fruits

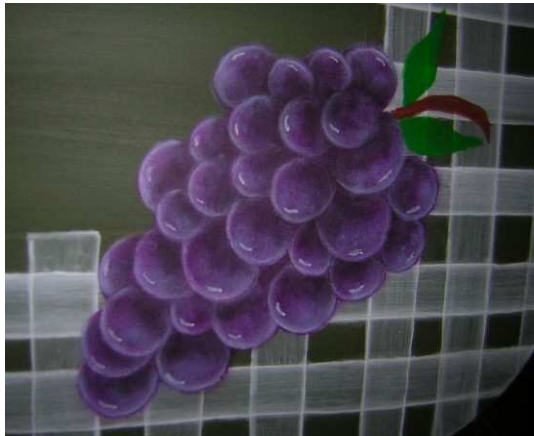
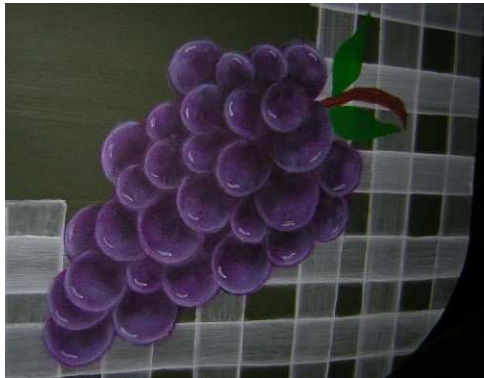
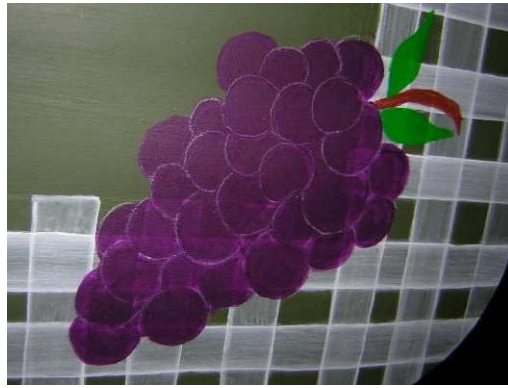
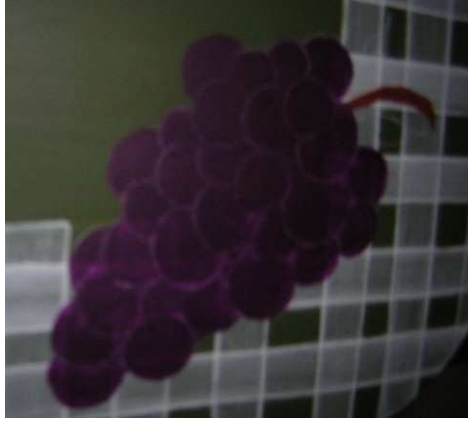
Raisins : la couche de fond Aubergine, appliquez avec rond 2

Faire un b brossage a sec avec Pourpre foncée.

Finir avec un lavis Aubergine, utiliser le pinceau plat 6

Éclaircir avec Blanc, utiliser le pinceau plat 6

Pour les parties foncée : Aubergine et Noir 1 :1, à l'aide du pinceau plat 6.



Queue : avec Terre de sienne, utiliser le pinceau rond

Lumière : avec Blanc, servez-vous du pinceau plat 6

Ombre : avec la couleur Noir

Feuilles : la couche de fond avec Vert jubilée, utiliser le pinceau rond

Puis avec le pinceau plat 6 et la couleur Vert jubilée et feuillage vert clair en double chargement, pour peindre les feuilles.

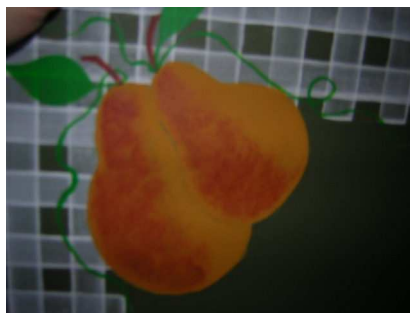
Faire ligne fine au centre de la feuille avec Vert jubilée, avec le pinceau traceur.

Vrilles avec le pinceau traceur et la couleur Vert jubilée

Sous les raisins faire un brossage à sec léger avec la couleur Aubergine

Poires

La couche de fond avec Or antique, utiliser le pinceau plat 1/2

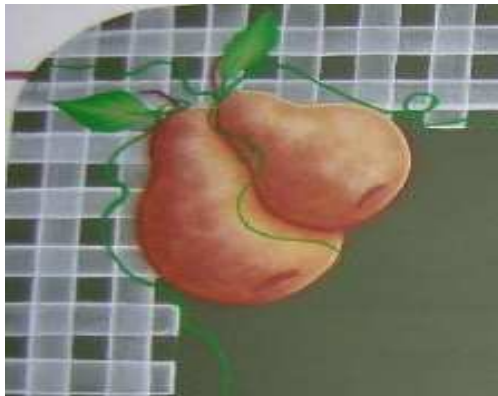


Faire un brossage a sec avec Terre de sienne, puis éclaircir avec Lueur de chandelle en brossage a sec pour que les couleurs se fondent entre elles.



Partie sombre en flottage avec Terre de sienne et estomper, utiliser le pinceau plat 1/2

Faire un brossage a sec léger avec Terre de sienne sous les poires et côté gauche des poires.

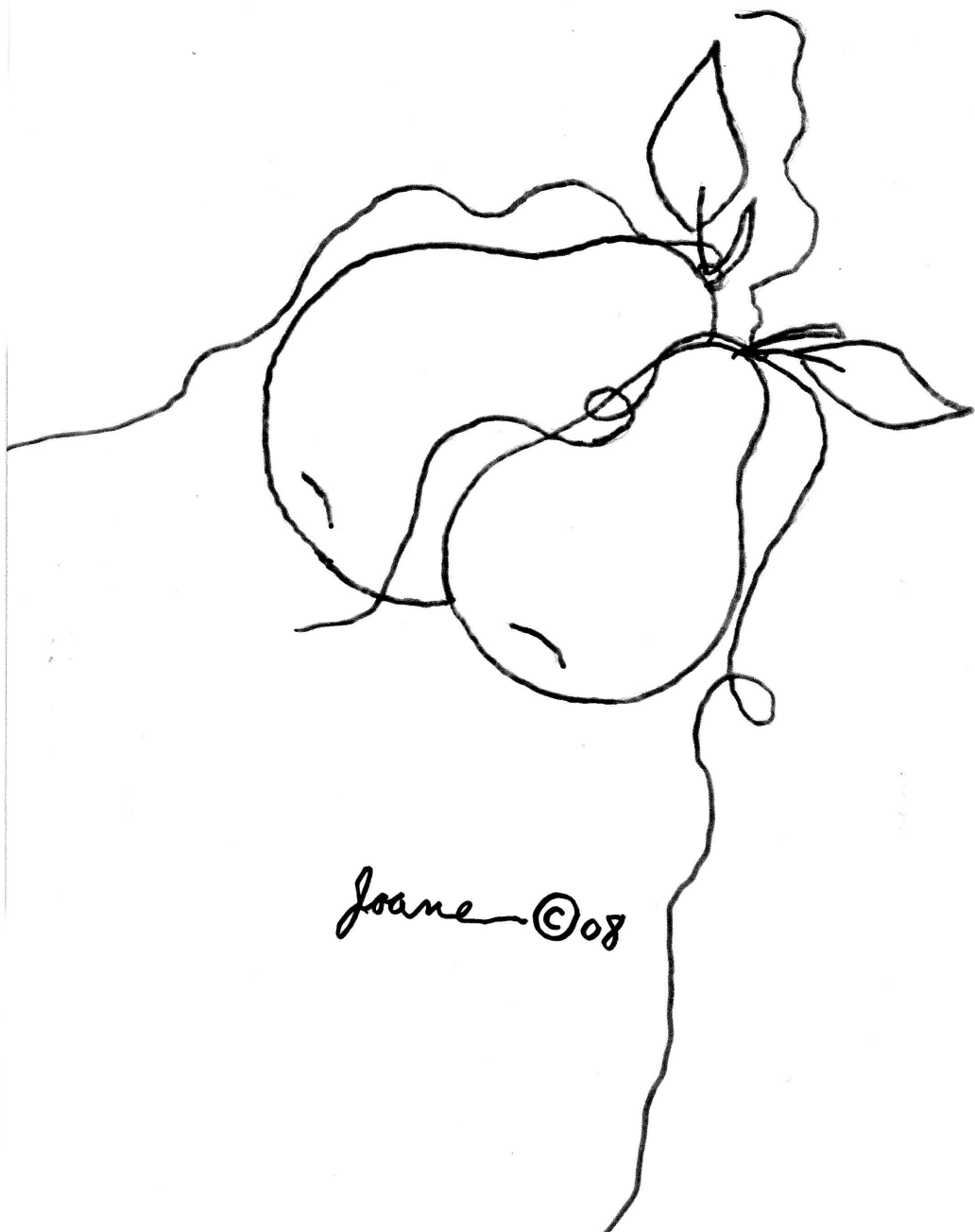


Les feuilles des poires de la même façon que les feuilles des raisins.

4 couches de vernis

Ce patron est protégé par la loi sur les droits d'auteur et est destiné à un usage personnel. La reproduction totale ou partielle de ce document est strictement interdite. L'enseignement de ce patron par une autre personne autre que l'artiste nécessite une autorisation écrite : joan@satelcom.qc.ca

<http://joanart.blog4ever.com/blog/index-100563.html>



Joane ©08

