



Passion Dimension

Johanne Ricard ©

Couleur Delta

2604	Or métallisé	(Métallique 14 k gold)
2123	Rose Bordeaux	(Burgundy rose)
2505	Blanc	(White)
2096	Vert forest foncé	(Dark forest green)
2537	Feuillage vert clair	(Light foliage green)
2036	Ivoire	(Ivory)
2078	Paille	(Straw)
2030	Terre de sienne brûlée	(Burnt sienna)
2512	Gris de peynes	(Paynes grey)
2400	Bleu brouillard	(Blue mist)
2116	Vert noir	(Black green)
Texture magic Delta White		280010402
Texture magic Delta Spring green		280080402

Texture magic Delta Bungalow blue 280140402

Pinceau Loew-Cornell

Spatule

Traceur 10/0

Plat ½

Pinceau pour brossage a sec

Rond 2

Plat ¾

Mop

Matériels

Ovale

Papier palette

Papier graphite

Papier sablé fin

Linge résineux

Scellant Delta

Vernis Delta

Préparation

Sablé votre pièce

Essuyer

Important : (Ne pas mettre de scellant)

Ovale

Couche de fond Rose bordeaux

Tracer votre dessin

Décoration en haut : couche de fond Paille, puis repasser avec Or métallisé

Avec traceur faire une ligne autour avec Ivoire

Lumière Blanc

Toujours travailler avec une petite quantité a la fois de texture.

Poires

Avec texture de couleur Blanc, appliquer la texture avec spatule partout a l'intérieur des poires de gauche a droite.

Bien sécher

Sablé de gauche à droite vos poires délicatement.

Essuyer

Mettre du scellant partout sur les poires.

Attention aux bulles en appliquant le scellant. (Prendre un pinceau sec pour enlever bulle)

Bien sécher



Feuilles

Avec texture couleur Springs green, appliquer avec la pointe de la spatule.

Lisser la texture du centre vers extérieur

Bien sécher

Sablé délicatement

Essuyer

Mettre du scellant sur les feuilles

Bien sécher



Bleuets

Avec texture Bungalow blue, avec la pointe de votre spatule appliquée la texture en faisant des cercles. (Vous pouvez aussi vous servir du pinceau rond)

(Si vous prenez le pinceau, laver aussitôt terminé)

Bien sécher
Sablé délicatement
Essuyer
Mettre du scellant
Bien sécher



Poires

Couche de fond Paille

Brossage a sec avec Ivoire

Avec traceur et couleur Terre de sienne brûlé passer sur les lignes sur lever a l'intérieur des poires.

Lumière : Ivoire, estompé

Ombrage : Terre de sienne brûlée, estompé

Puis faire un lavis paille sur la partie plus claire

Queue : couche de fond Terre de sienne brûlée

Lumière : Ivoire



Feuilles

Couche de fond Vert forest foncé

Brossage a sec avec Feuillage vert clair

Avec traceur faire une ligne au centre avec Vert noir et retourner avec Blanc

Lumière : Blanc

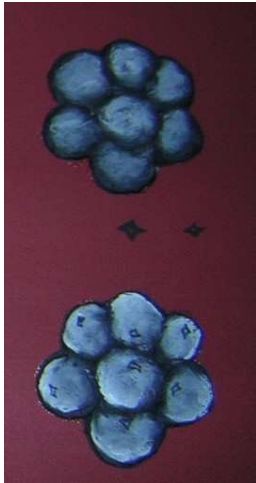
Ombrage : Vert noir



Bleuets

Couche de fond Gris de peynes

Brossage a sec Bleu brouillard



3 couches de vernis

joan@intermonde.net

<http://joanart.blog4ever.com/index-100563.html>

Ce patron est protégé par la loi sur les droits d'auteur et est destiné à un usage personnel. La reproduction totale ou partielle de ce document est strictement interdite. L'enseignement de ce patron par une autre personne que l'auteur nécessite une autorisation écrite de l'auteur.

