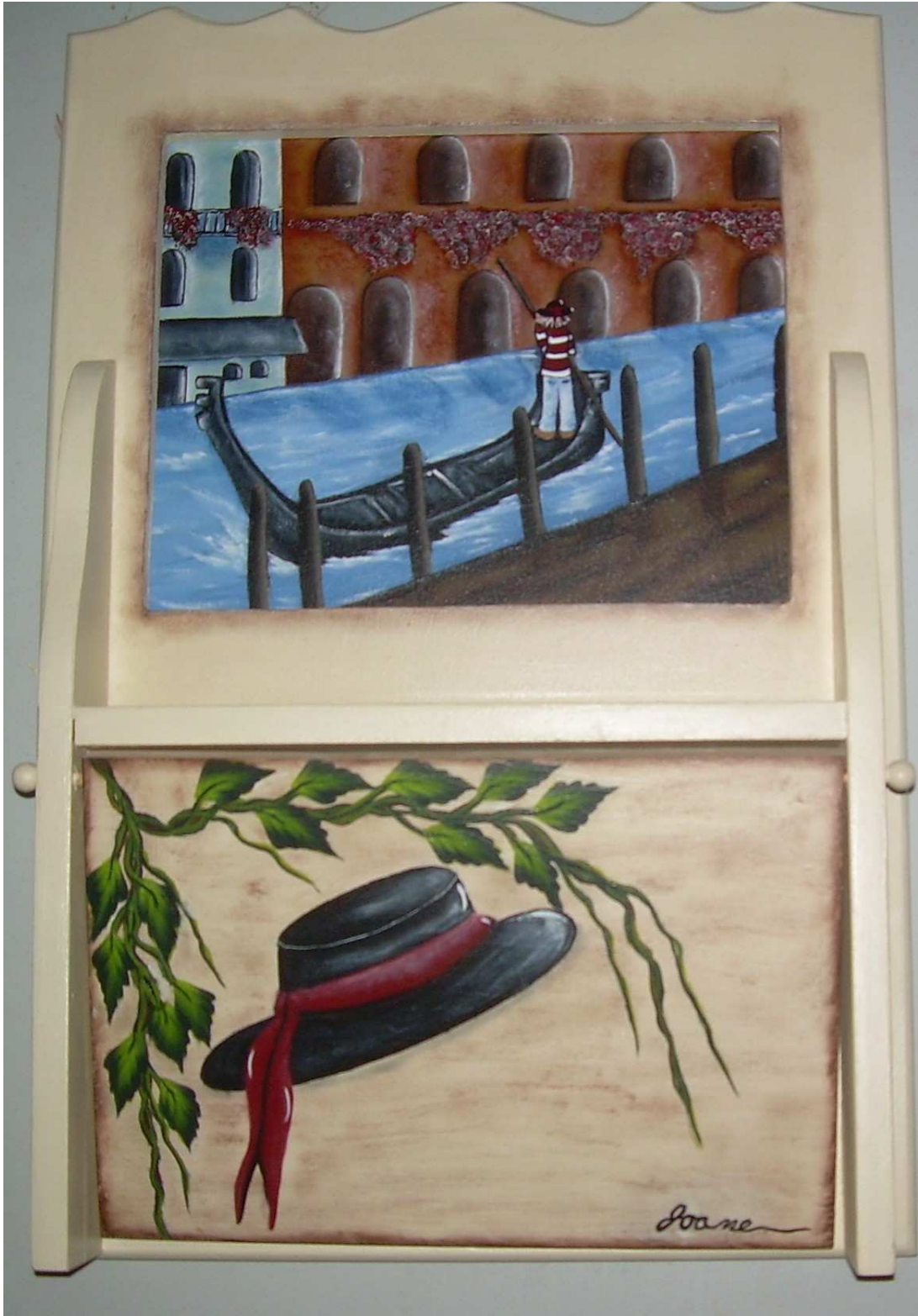


Rêve

Par Johanne Ricard ©



Couleur Delta

2505 Blanc	(White)
2506 Noir	(Black)
2030 Sienne Brûlée	(Burnt Sienna)
2523 Crème au Beurre	(Butter Cream)
2025 Ombre Brûlée	(Burnt Umber)
2022 Chocolat au lait	(light Chocolat)
2016 Dentelle de lavande	(Lavender Lace)
2002 Vieil or	(Antique Gold)
2490 Barn Red	(Barn Red)
2472 Peau du père Noël	(Santa Flesh)
2116 Vert Noir	(Black Green)
2502 Bleu de phthalo	(Phthalo blue)
2067 Vert Feuille	(Leaf Green)

pinceaux Loew-Cornell

Série 7550C, plat ½
Série 7300 C, plat 6
Série 7800, pied de biche ¼
Série 7050, traceur 10/0
Série 272L, pinceau brossage à sec
Série 7040, rond 2

Matériels

Armoire à clé
Papier palette
Papier graphite
Papier sablé fin
Linge résineux
Scellant Delta
Vernis Delta

Préparation

Sablé votre pièce, essuyer et appliquez une couche de scellant. Bien sécher
Couche de fond crème au beurre, puis faire le contour du centre en flottage avec Ombre Brûlée

Tracer ligne qui sépare l'eau, quai.

Eau

Couche de fond avec Bleu de phthalo.
Retourner en flottage avec Dentelle de lavande. On finira l'eau à la toute fin quand on n'aura fait la gondole.

Tracer le reste du patron

Quai

Couche de fond avec Ombre Brûlée. Ajouter ombre brûlée et Noir 1 : 1 en brossage à sec pour faire des tâches.

Brossage à sec avec vieil or entre les tâches en laissant voir les autres couleurs.

Poteaux

On va peindre les poteaux quand la gondole sera faite.

Gondole

Couche de fond Noir.

Brossage à sec avec Blanc.

Courant dans l'eau en flottage avec Blanc, on se sert du plat 6



Homme

Pantalon couche de fond Dentelle de lavande, brossage à sec Blanc.

Faire ligne avec traceur et couleur Bleu phthalo

Main : peau du père Noël

Soulier : chocolat au lait

Chandail : une ligne Barn red et une ligne avec Blanc, faire contour Noir.

Cheveux : chocolat au lait, ajouté un peu de Blanc

Chapeau : Noir, ruban Barn red.

Bâton dans sa main : ombre Brûlée et Noir 1 : 1



Éclaircir avec Chocolat au lait plat 6

Poteau sur quai

Ombre Brûlée et Noir 1 : 1, on se sert du rond 2

Lumière : chocolat au lait

Ombrage des poteaux sur le quai avec Ombre Brûlée et Noir 1 : 1

Bâtisse 1 :

Couche de fond Dentelle de lavande.

Fenêtre : Noir

Flottage avec Blanc, plat6

Partie sombre avec Bleu phlhato

Partie clair Blanc en flottage, plat 6, estompé

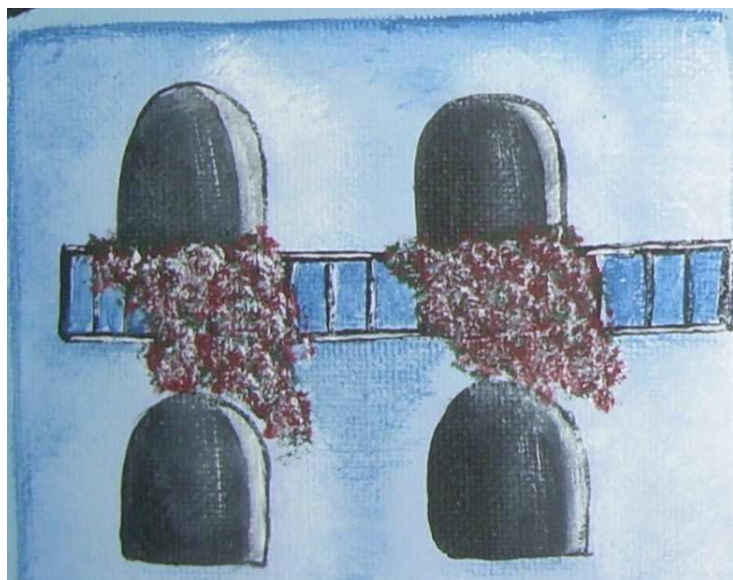
Couverture Noir, Éclair avec Blanc

Rampe avec traceur et Noir. Retourner avec Blanc sur la rampe en laissant voir le Noir

Fleurs, tapoter avec pied biche Vert Noir

Puis Barn red et finir avec un peu de Blanc





Bâtisse 2

Couche de fond Chocolat au lait

Brossage à sec léger viel or.

En flottage avec Sienne Brûlée et estomper.

Éclaircir avec un peu de Blanc

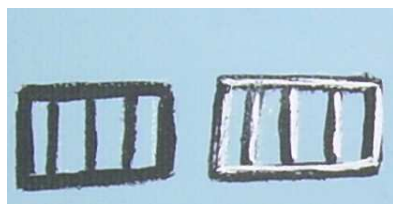
Fenêtres : Ombre Brûlée, intérieur Blanc plat 6.

Partie sombre : Ombre Brûlée et Noir 1 : 1

Lumière Crème au beurre.

Dans l'eau ajouter l'ombre des fenêtres avec Bleu de phthalo en lavis.

Fleurs : tapoter avec pied de biche avec Vert noir, retourner avec Barn red et finir avec un peu de Blanc.





Panneau 2 au centre
Couche de fond Crème au beurre





Tracer le patron

Chapeau, couche de fond Noir

Brossage à sec Blanc

Ajouter avec traceur une ligne avec Blanc

Ruban Barn red

Ajouter ligne avec Blanc, avec traceur

Ligne de séparation avec Noir

Branches avec traceur et couleur Ombre Brûlée

Puis faire des lignes vert Noir et vert feuille toujours avec traceur

Feuille :

Double chargement Vert Feuille et Vert Noir, plat 1/2

Ligne central avec vert Noir

3 couches de vernis

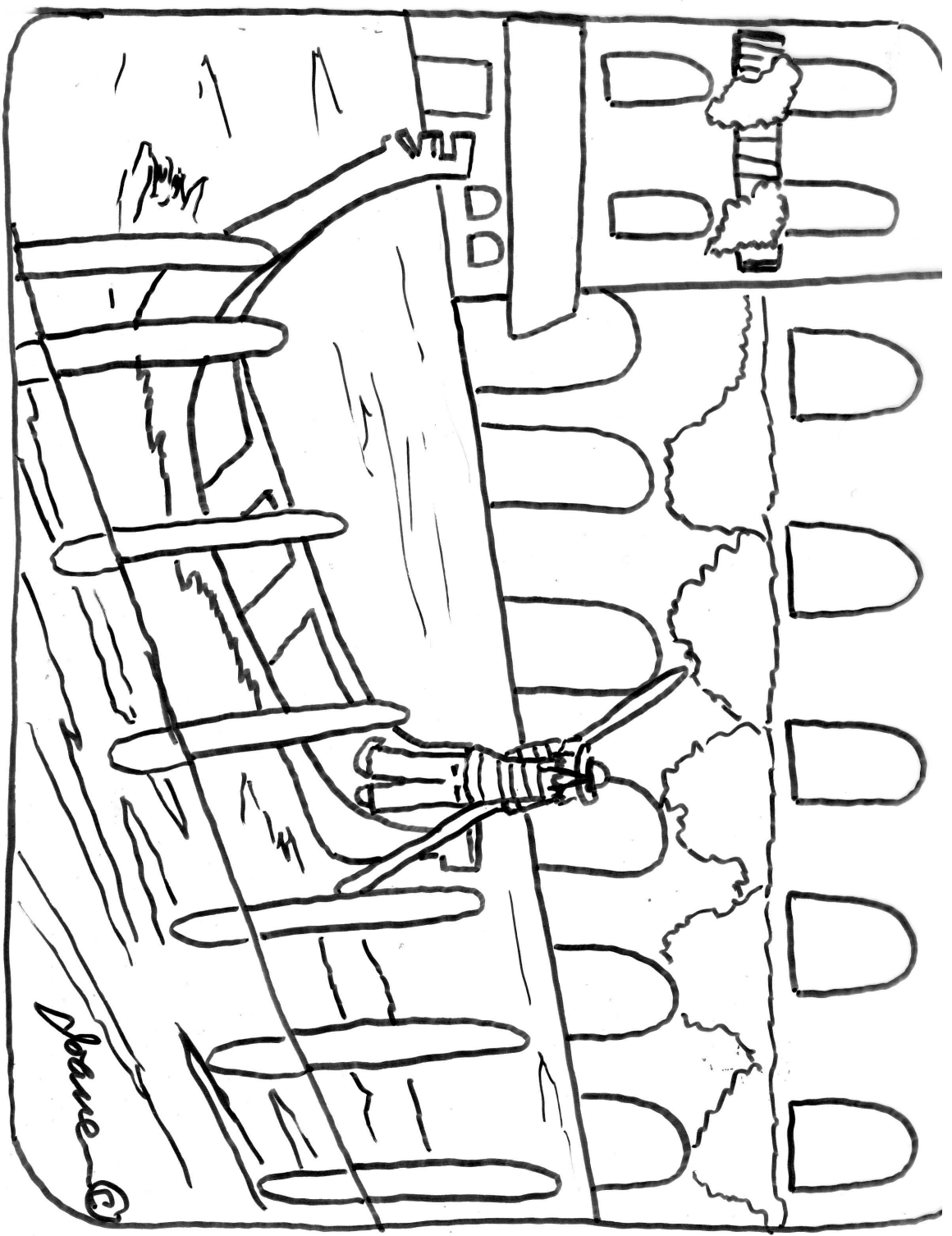
Ce patron est protégé par la loi sur les droits d'auteur et est destiné à un usage personnel. La reproduction totale ou partielle est strictement interdite. L'enseignement par une autre personne autre que l'auteur nécessite une autorisation écrite de l'artiste.

joan@satelcom.qc.ca

<http://jonart.blog4ever.com/blog/index-100563.html>

Bonne peinture





Boat ©

